

Montaj Hattı Yönetimi Çözümü



 **Koç Digital**

With
BCG BOSTON
CONSULTING
GROUP

Platform360

Nesnelerin İnterneti analiz teknolojilerinin ve uygulamalarının çalışabilmesi için gereken ortak servis katmanıdır



Platform360 Özellikleri

Uygulama yetkinleştirme

- Kural motoru ve olay yönetimi
- IoT uygulamaları için entegrasyon API'si
- Uç noktaya özel API / SDK
- Cihaz gölge yönetimi
- Entegre geliştirme ortamı

Veri Birleştirme ve Depolama

- Mulimodal veritabanı desteği
- Gelen veri akışı
- Uzaktan veri senkronizasyonu
- Depolama ölçeklendirme

Bağlantı Yönetimi

- Cihaz Yönetimi
- Çoklu cihaz bağlantısı ve mesajlaşma formatı
- Güvenli kimlik doğrulama
- Ağ İzleme



**Endüstri 4.0
Danışmanlığı**

1



**Üretim Bilgi
Sistemleri**

2



**Montaj Hattı
Yönetimi**

3



**RTLS – Üretim
İzlenebilirliği**

4



Enerji İzleme

5



**Uzaktan
Varlık İzleme**

6



**Veri Katmanı ve
Analitik Workbench**

7



**Öngörüşel
Bakım**

8



Kalite İzleme

9



**Üretim Yürütme
Sistemi**

10

Montaj Hattı Yönetimi Çözümü

Montaj Operasyonları Çözümü

Montaj hattında üretim kalitesinin izlenmesi



- Montaj işlemlerinde kalitenin sağlanması
- Yeni PLC'ler ve İnsan Makine Arayüzleri (HMI) dahil donanım kurulumu
- Montajda görsel-işitsel işçi asistan sistemleri
- Açık protokol platformu

İnsan-Makine Arayüzü

Fabrika içindeki ürünlerin izlenebilirliği

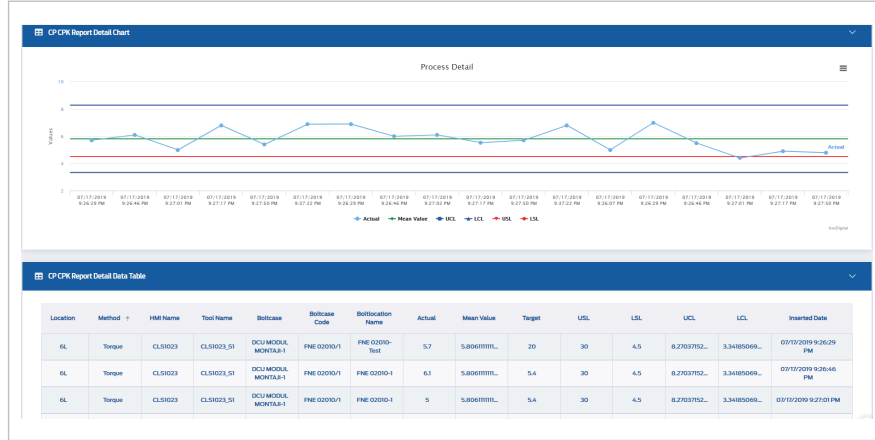
- Ürünler üzerinde sürekli izleme işlemleri
- Kullanılan Teknolojiler; RFID, PLC, reflektör, Barkod ve SCADA sistem entegrasyonu

Montaj Hattı Varlıklarının Yönetimi

- Açık Protokol Tork Anahtarı Desteği
- Anahtarların tork değerini teknik özelliklere göre yönetme
- Tork ve montaj açısı gibi montaj sensörü değerlerini toplama ve aktarma
- Görsel yardımcılar ve sesli uyarılarla üretim kalitesini artırma
- Acil durumlarda montaj hattını durdurma
- Montaj bilgilerini raporlama

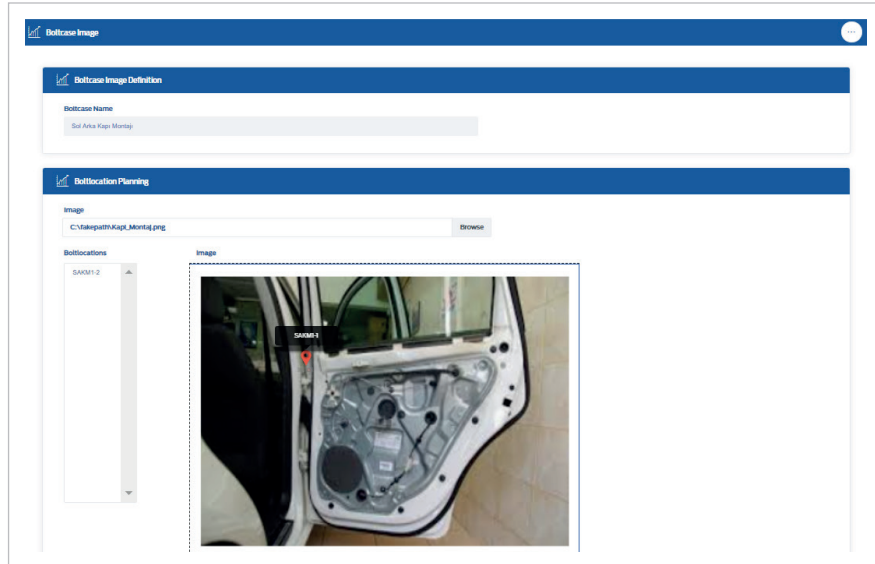


Kalite Raporları



- Endeks, prosesin istenen spesifikasyonlar dahilinde üretim yapıp yapmadığını gösterir, prosesin hedef spesifikasyona uyma yeteneğinin bir göstergesidir
- CPK Raporları, montaj hattında tanımlanan tüm proseslerin ve arızaların analiz edilmesini sağlar.

İşçi Rehberi



Tüm makinelerde, çalışanın üretim istatistiklerinin görüntülenmesini ve takip edilmesini sağlayan ekranlar, operatörleri aşağıdaki şekillerde destekleyerek güçlendirir:

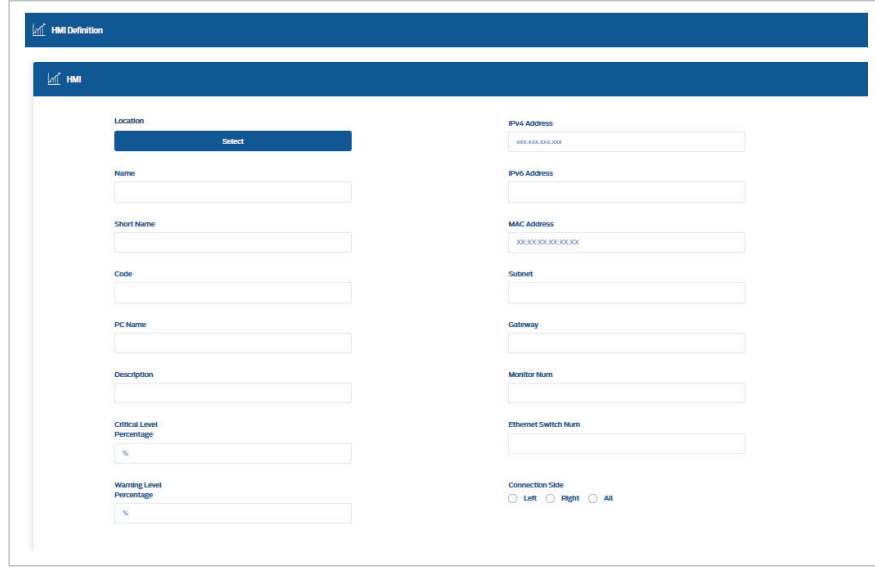
Sorumluluk

- Sorumlu çalışanlar yaratmak şirketlere yüksek kalitede üretim, daha düşük çalışan devir hızı, daha fazla yaratıcılık ve yenilik gibi pek çok fayda sağlar.

Tutarlı Performans Ölçümü

- Operatörler, performans ölçütlerini gerçek zamanlı akışla gözlemleyerek anlamakta, bu sayede yetkinleşerek sorumluluklarına daha sıkı bağlanmaktadır.

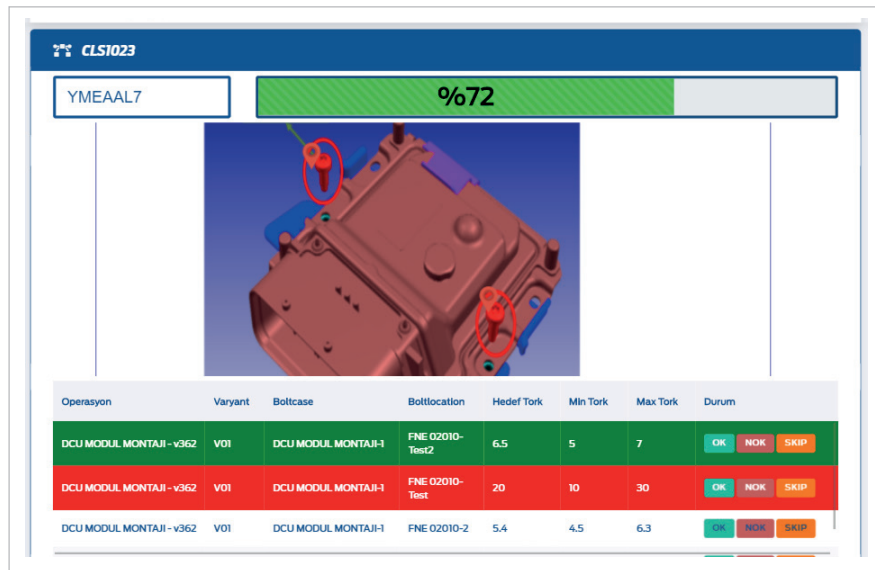
Panel Tanımlama



The screenshot shows the 'HMI Definition' interface. It features a blue header with the title 'HMI Definition' and a sub-header 'HMI'. Below the header, there are two columns of input fields. The left column includes: 'Location' (a dropdown menu), 'Name', 'Short Name', 'Code', 'PC Name', 'Description', 'Critical Level Percentage' (with a '%' symbol), and 'Warning Level Percentage' (with a '%' symbol). The right column includes: 'IPv4 Address' (with a placeholder 'XX.XXX.XXX.XXX'), 'IPv6 Address', 'MAC Address' (with a placeholder 'XX:XX:XX:XX:XX:XX'), 'Subnet', 'Gateway', 'Monitor Num', 'Ethernet Switch Num', and 'Connection Side' (with radio buttons for 'Left', 'Right', and 'All').

- Panel tanımlama ekranındaki panel bilgileri, panele bağlı barkod okuyucuyu, karoseri izleme bilgilerini ve yetkilendirme seçeneklerini tanımlamak için kullanılabilir.
- Panel kodları cihaz tanımlamaları ve raporlama sürecinde kullanılır.

İzlenebilirlik

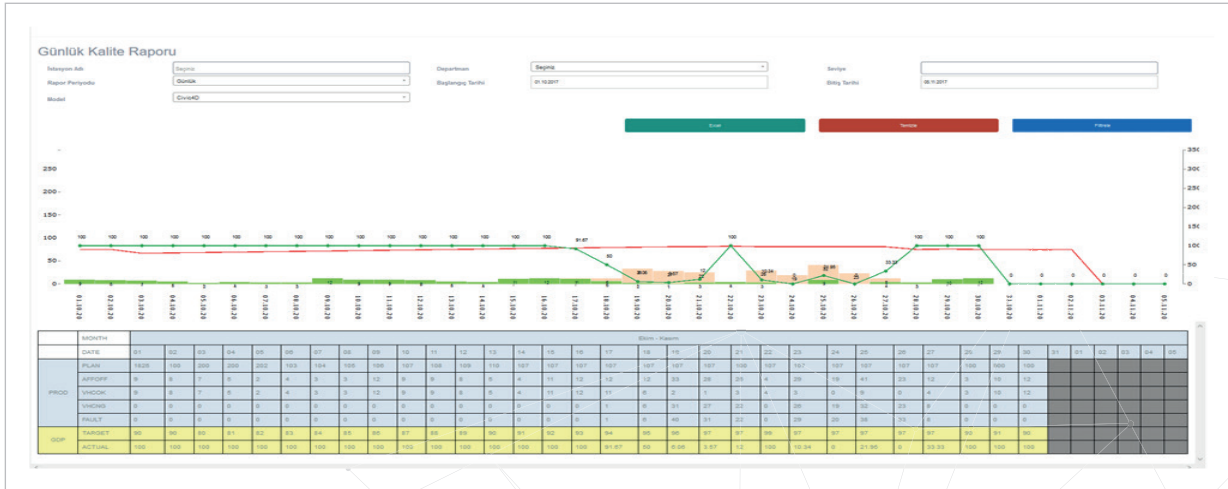
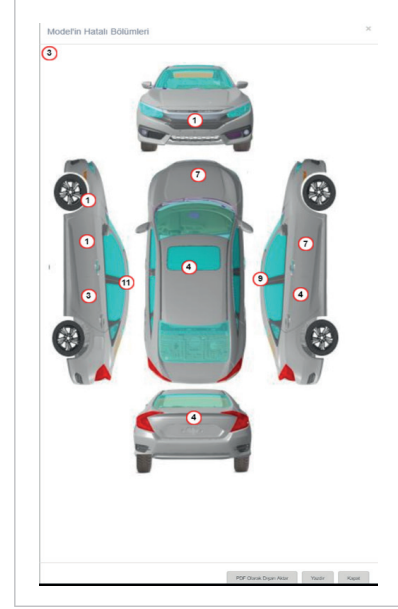
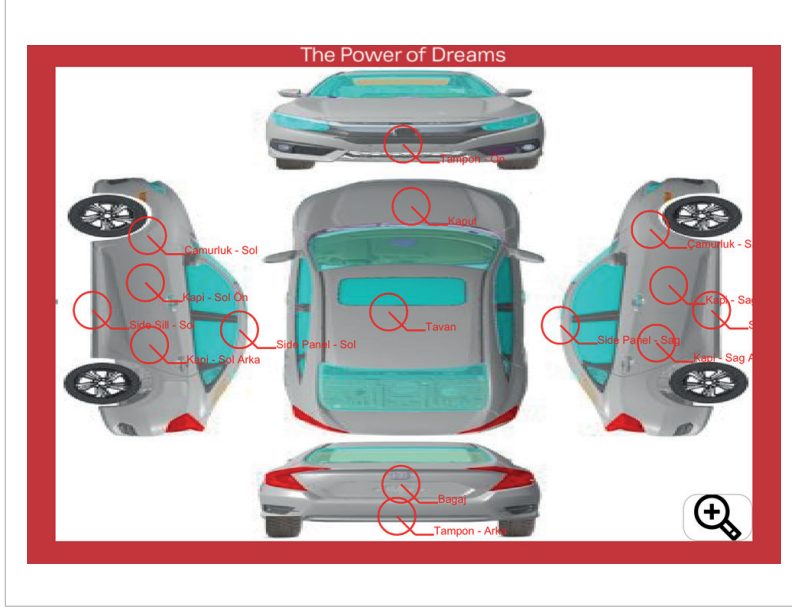


The screenshot shows the 'CLS1023' interface. At the top, there is a blue header with the title 'CLS1023'. Below the header, there is a white box containing the text 'YMEAL7' and a green progress bar showing '%72'. In the center, there is a 3D model of a DCU module with red circles highlighting specific components. Below the 3D model, there is a table with the following columns: 'Operasyon', 'Varyant', 'Boltcase', 'Boltlocation', 'Hedef Torq', 'Min Torq', 'Max Torq', and 'Durum'. The table contains three rows of data.

Operasyon	Varyant	Boltcase	Boltlocation	Hedef Torq	Min Torq	Max Torq	Durum
DCU MODUL MONTAJI - v362	V01	DCU MODUL MONTAJI-1	FNE 02010-Test2	6,5	5	7	OK NOK SKIP
DCU MODUL MONTAJI - v362	V01	DCU MODUL MONTAJI-1	FNE 02010-Test	20	10	30	OK NOK SKIP
DCU MODUL MONTAJI - v362	V01	DCU MODUL MONTAJI-1	FNE 02010-2	5,4	4,5	6,3	OK NOK SKIP

- Platform 360, tüm üretim hatlarının montaj süreci boyunca gerçek zamanlı izlenebilirliği artırır.
- Seçilen herhangi bir çalışanın gerçekleştirdiği tüm işlemler konum ve kimlik koduyla izlenebilir.
- Platform, işlem süresinden, gerekli iyileştirmelerden ve duruşların tespit edilmesinden faydalanılmasını sağlar

Üretim Kusuru Raporlaması



- Parça tanımlamaları ile montaj hattı operatörleri, üretimlerdeki kusurları rapor edebilir.
- Platformda, üretim kusurlarının sayısı ve yeri analiz edilebilir, iyileştirmeler için kullanılacak kalite raporlarına dönüştürülebilir.



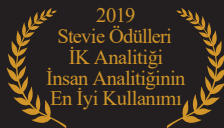
Hakkımızda

KoçSistem'in %100 iştiraki olarak faaliyet gösteren ve dünyanın önde gelen yönetim danışmanlık şirketlerinden biri olan Boston Consulting Group'un (BCG) kaynakları ve desteğiyle büyüyen KoçDigital, Nesnelerin İnterneti ve ileri analitik alanında Türkiye'nin lider şirkettir.

KoçDigital, farklı sektörlerden şirketlere veri analitiği ve Nesnelerin İnterneti odaklı teknoloji çözümleri sunarken organizasyonların işgücüne nitelik kazandırmayı ve müşterilerinin teknolojik yetkinliklerini geliştirmeyi hedeflemektedir. Başta otomotiv, enerji, finans, tüketici ve perakende sektörleri olmak üzere pek çok sektörde başarılı projeler uygulamaya devam eden Şirket, Türkiye'nin teknoloji arenasında da konumunu güçlendiriyor. KoçDigital, sadece Türkiye'de değil, tüm bölgede lider bir teknoloji şirketi olma hedefiyle hareket etmektedir.

KoçDigital bünyesinde faaliyet gösteren KoçDigital Akademi, KoçDigital ve müşterilerinin çalışanlarının dijital yetkinliklerini geliştirme misyonunu üstlenmektedir.

Bu broşür, doğaya zarar vermeyen %100 geri dönüştürülmüş kağıt teknolojisiyle basılmıştır.



www.kocdigital.com



/kocdigital

Bu broşür, doğaya zarar vermeyen %100 geri dönüştürülmüş kağıt teknolojisiyle basılmıştır.